



Vicenza

**VILLA DI PRESTIGIO**





# TRADIZIONE EVOLUTA

## TRADIZIONE EVOLUTA

*I nuovi materiali innovativi, ne conferiscono un aspetto moderno e lineare*

## HERITAGE EVOLVED

*Innovative materials give it a modern and linear look*





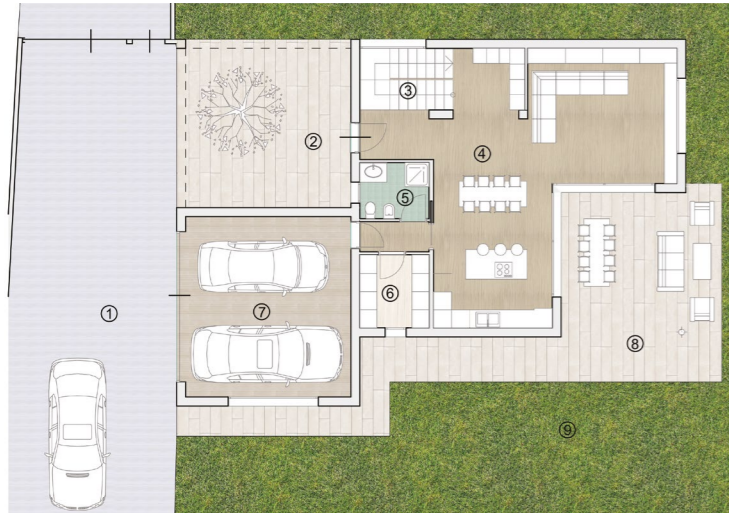
### **ESCLUSIVITÀ**

*Un progetto pensato per le famiglie moderne, grandi spazi interni finemente rifiniti e giardino privato per vivere la casa anche nella più completa privacy. CLASSE ENERGETICA A*

### **UNIQUENESS**

*A project designed for modern families. Large finely finished interior spaces. A private garden to experience the house in complete privacy. HIGHEST ENERGY CLASS*



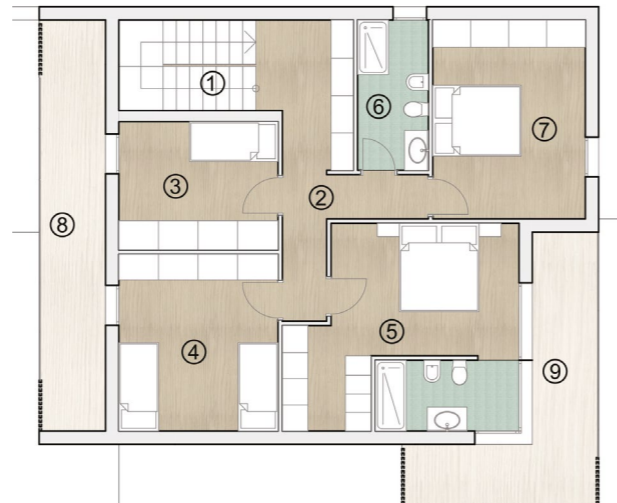


**PIANO TERRA**

garage doppio in larghezza, soggiorno e cucina open space, bagno, lavanderia, grande portico rivolto a Sud e sul grande giardino privato

**GROUND FLOOR**

double width garage, open space (living room plus kitchen), bathroom, laundry room, large patio facing southside and big private garden



**PRIMO PIANO**

camera singola, camera doppia, matrimoniale, matrimoniale con bagno privato, bagno, terrazze coperte in tutte le camere

**FIRST FLOOR**

single room, twin room, double room, master bedroom with private bathroom, bathroom, terraces in all rooms





**PER INFORMAZIONI E VENDITE:**  
**DOMUS INNOVATION S.r.l. Via Luzzatti, 3/5 - 36100 VICENZA**  
**Tel. +39 347 127 7481 - email: [info@domusinnovation.it](mailto:info@domusinnovation.it)**  
**[www.domusinnovation.it](http://www.domusinnovation.it)  [domus\\_innovation](https://www.instagram.com/domus_innovation)**

*i contenuti sono puramente indicativi e non costituiscono un elemento contrattuale*